



## NIERUCHOMOŚĆ PRZEMYSŁOWA NA SPRZEDAŻ

## INDUSTRIAL PROPERTY FOR SALE

**POMORSKIE, KWIDZYN, LOTNICZA 2  
17 638 m<sup>2</sup> powierzchni użytkowej**

**POMORSKIE, KWIDZYN, LOTNICZA 2  
17 638 m<sup>2</sup> of usable area**

### Opis:

Oferujemy Państwu możliwość zakupu/ najmu unikalnej nieruchomości przemysłowej znajdującej się w północnej Polsce w Kwidzynie (województwo pomorskie). Dzięki bliskiej odległości autostrady A1 (ok 30 km) ta wyjątkowa lokalizacja zapewnia stosunkowo dobre połączenie nie tylko z Trójmiastem (Gdańsk, Gdynia i Sopot), które są największymi miastami na północy Polski, ale także z centralną częścią kraju. Główny węzeł autostradowy w Strykowie znajduje się jedynie 2 godziny drogi od przedmiotowej nieruchomości. Nieruchomość jest częścią Specjalnej Strefy Ekonomicznej.

### Description:

We present you with a unique possibility of purchasing / leasing of the industrial property located in the north of Poland, in the regional city of Kwidzyn (Pomorskie Province). Thanks to vicinity of A1 motorway (ca. 30 km) this unique location provides relatively good connection not only with Tricity (Gdańsk, Gdynia and Sopot) which are the major cities in the north of Poland but also with central part of the country. Stryków being a major motorway junction in Poland is only 2 hours away. The property is a part of the Special Economic Zone.



### Kluczowe Fakty:

Całkowita powierzchnia	17 638 m <sup>2</sup>
Powierzchnia działki	6.389 ha
Możliwość produkcji	TAK
Specjalna Strefa Ekonomiczna	TAK
Możliwość ekspansji	NIE
Możliwość wynajmu	TAK

### Key Facts:

Total facility area	17 638 m <sup>2</sup>
Total site are	6.389 ha
Production possibility	YES
Special Economic Zone status	YES
Expansion possibility	NO
Rent possibility	YES



Przedmiotowa nieruchomość składa się z dwóch niezależnych terenów o łącznej powierzchni 6.3890 ha. Część główna – zabudowana to obszar 4.4512 ha oraz teren niezabudowany – obecnie służący częściowo jako parking to teren o powierzchni 1.9378 ha

The subject property consists of two independent sites with a total area of 6,3890 ha. Main property - built up with industrial facility comprises of 4.4512 ha and undeveloped land - currently used partly as a car park with an area of 1.9378 ha

## Zestawienie Powierzchni (m<sup>2</sup>): Summary Of Surfaces (m<sup>2</sup>):

Hala produkcyjna Production area	9 424
Hala magazynowa Warehouse area	4 122
Biura i pomieszczenia techniczne przy magazynie Offices and technical facilities connected to the warehouse	489
Biura i pomieszczenia techniczne przy produkcji Office and technical facilities connected to the production hall	264
Stołówka i zaplecze kuchenne Canteen and kitchen facilities	345
Pomieszczenia techniczne Technical rooms	372
Powierzchnie komunikacji ogólnej sanitariaty General areas of communication	544
Sanitariaty Sanitary facilities	278
Dwukondygnacyjny budynek biurowy Two-storey office building	1 795
<b>Łącznie Total</b>	<b>17 638</b>

## Dostępne Media: Utilities:

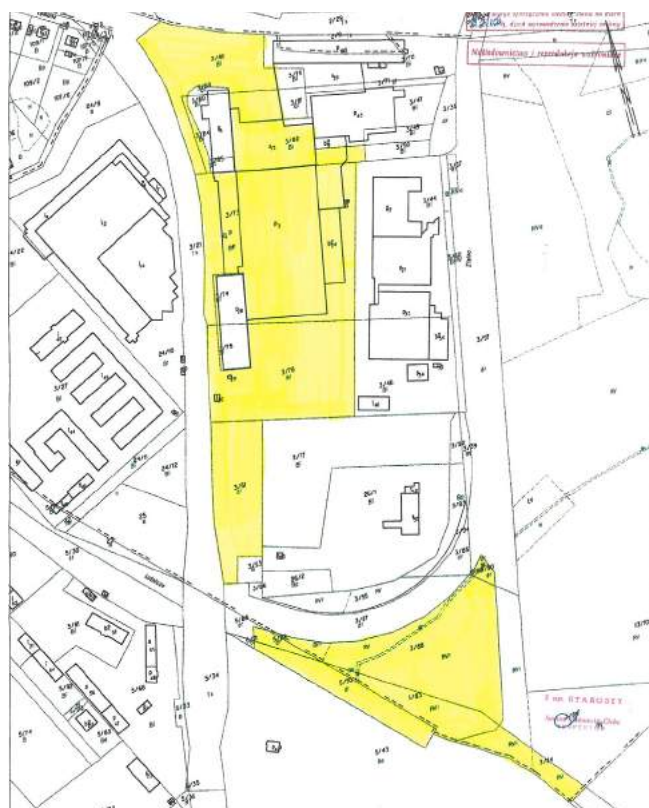
Elektryczność Electricity	Tak Yes
Dostawa wody Water supply	max 120m <sup>3</sup> /h
Gaz Gas supply	Brak No
Odprowadzanie wód deszczowych Drainage of rainwater	max 40l/s
Odbiór nieczystości płynnych Reception of liquid waste	max 40l/s

## Zestawienie Działek (m<sup>2</sup>): Plot Breakdown (m<sup>2</sup>):

	Numer /Plot No	Wielkość / Area	KW / Registry	Tytuł / Title	Obciążenia / Burdens
Główne działki Main property	3/80	0.6348	GD11/00036724/7	Własność / Freehold	Służebność / Easement
	3/64	0.0342			
	3/82	0.4929	GD11/00022109/9	Użytkowanie Wieczyste / Perpetual Usufruct	Służebność / Easement
	3/51	0.5489	GD11/00031273/5	Własność / Freehold	Służebność / Easement
	3/73	1.7331			
	3/76	1.0073	GD11/00029572/4	Użytkowanie Wieczyste / Perpetual Usufruct	
		4.4512 ha			
Dodatkowe działki Additional sites	3/83	0.2738			
	3/88	1.0715	GD11/00043576/6	Własność / Freehold	
	3/90	0.0303			
	5/89	0.0484			
	5/90	0.3114	GD11/00043577/3	Własność / Freehold	
	3/84	0.2024	GD11/00029825/3	Użytkowanie Wieczyste / Perpetual Usufruct	Służebność / Easement
		1.9378 ha			
<b>Total</b>		<b>6.3890 ha</b>			

## Specyfikacja Techniczna: Technical Specification:

Nośność posadzki - produkcja Floor loading in production area	4T/m <sup>2</sup>
Magazyn wejściowy Floor loading in put warehouse	6T/m <sup>2</sup>
Magazyn wyjściowy Floor loading output warehouse	8T/m <sup>2</sup>
Ilość doków z rampami hydraulicznymi No of docks with hydraulic levelers	20
Bramy z poziomu zero No of drive in doors	Brak None
Ogrzewanie Heating	Centralne ogrzewanie Central heating
System przeciwpożarowy Fire protection system	Hydranty FI 52 I 32 Hydrants FI 52 I 32
Wysokość w świetle Clear internal height	7 m – 9m 7 m – 9m





## Miejscowy Plan Zagospodarowania Przestrzennego: Planning Conditions – Zoning:

Przedmiotowa nieruchomość nie jest obecnie objęta miejscowym planem zagospodarowania przestrzennego a jedynie Studium Uwarunkowań, które zakłada dla tego obszaru zabudowę przemysłowo usługową.

Źródło:  
<http://www.bip.kwidzyn.pl>

This area is currently not covered with Local Master Plan but it is captured in „Zoning Study” as area for future industrial and services use.

Source:  
<http://www.bip.kwidzyn.pl>

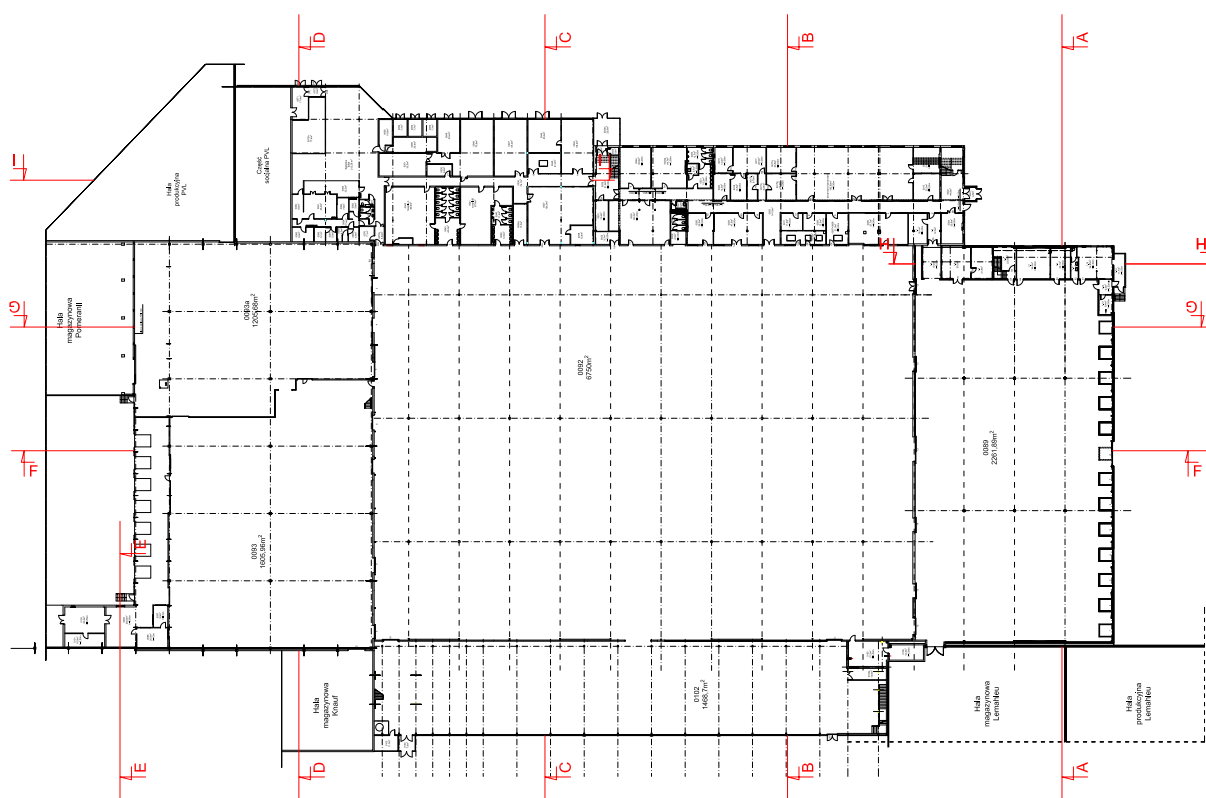


Kierunki przeznaczenia terenów / Use of land

- Obszary zabudowy mieszkaniowo - usługowej / area of residential and service development
- Obszary zabudowy przemysłowo - usługowej / area of industrial and service development
- Obszary zabudowy usługowej / area of service development

## Silne Strony Nieruchomości: Property Strengths:

- Istniejąca i rozpoznawalna lokalizacja przemysłowa z wieloma firmami obecnymi w pobliżu
- Nieruchomość objęta statutem Specjalnej Strefy Ekonomicznej
- Miejska lokalizacja oferująca łatwą dostępność do siły roboczej
- 20 doków – 13 doków po jednej stronie budynku i 7 doków po drugiej stronie
- Dobry stan techniczny obiektu
- Bliskość autostrady A1 zapewniająca łatwy dostęp do pozostałych części kraju (tylko 30 km)
- Media w granicach działki
- Existing and recognizable industrial location with number of companies in vicinities
- The property covered with Special Economic Zone Status
- city location offering good access for labor force
- 20 loading docks, including 13 docks on one elevation and 7 docks on the opposite elevation
- Overall good technical condition of the building
- Vicinity of A1 motorway allowing easy access to the rest of the country (only 30 km)
- Utilities directly within the boundaries of the property





## REGION – Rynek Pracy / THE REGION – the Labour Market

	Polska/Poland	Województwo/Province	Powiat/County
Stopa bezrobocia 2014 Unemployment rate for 2014	11.4 %	11,1 %	12,7 %
Średnie wynagrodzenie 2014 The average salary for 2014	4 003,99 PLN	4 011,59 PLN	3 675,82 PLN
Ludność 2014 Population in 2014	38 478 602	2 302 077	83 627
Ludność w wieku produkcyjnym 2014 Population in working age for 2014	24 230 162	1 446 099	53 708

## Największe Firmy w Regionie / Largest Companies in the Region

- International Paper
- Jabil Circuit Poland
- Lacroix Electronics
- Pamapol
- Kompap
- Modex
- Plati Polska
- DS Smith Packaging
- Lemahieu
- Iglotech
- Knauf Pack

## W CELU UZYSKANIA SZCZEGÓLOWYCH INFORMACJI PROSIMY O KONTAKT FOR MORE INFORMATION PLEASE CONTACT



**Michał Żelazek**  
Industrial & Logistics Poland  
M. 608 647 134  
E. [michal.zelazek@cbre.com](mailto:michal.zelazek@cbre.com)



**Piotr Sobański**  
Industrial & Logistics Poland  
M. 605 992 199  
E. [piotr.sobanski@cbre.com](mailto:piotr.sobanski@cbre.com)