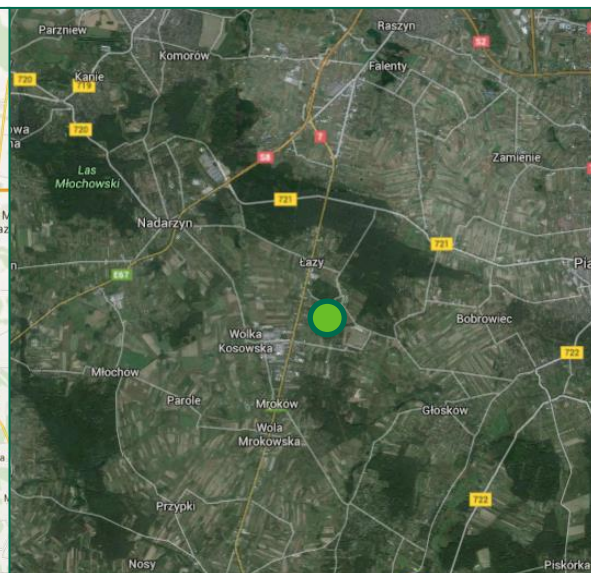
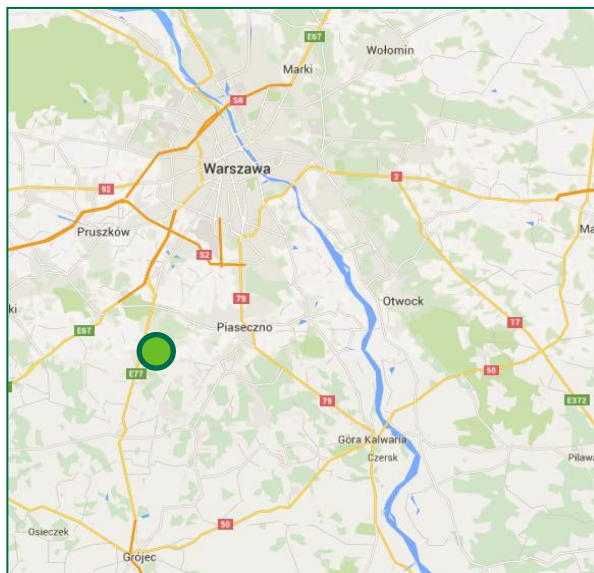


Łazy, Przyszłości – ok. 12 ha

Mazowieckie, Piaseczyński, Łazy



SZCZEGÓŁY NIERUCHOMOŚCI

Całkowita powierzchnia 12 ha

Uwarunkowania planistyczne

Zmiana miejscowego planu zagospodarowania przestrzennego

Stan prawny

Własność

TRANSPORT

DK S7 [km] 0,5 km

Lotnisko [km] 12

Stacja kolejowa [km] 2

Kontakt:

Paweł Meszyński

M: +48 608 667 207

E: pawel.meszynski@cbre.com

OPIS NIERUCHOMOŚCI

Nieruchomość zlokalizowana jest w Łazach, przy ulicy Przyszłości, w odległości ok. 600 m od wjazdu na drogę krajową numer 7 (aleja Krakowska). Teren znajduje się w odległości ok. 18 km od wjazdu na autostradę A2 – węzeł Konotopa.

Obecnie przygotowywana jest zmiana miejscowego planu zagospodarowania przestrzennego, zgodnie z którym teren przeznaczony ma być pod zabudowę produkcyjną, magazynową oraz usługową.

Nieruchomość płaska o kształcie zbliżonym do prostokąta.

