

ZABRZE/ ul. Nowaka-Jeziorańskiego

**NIERUCHOMOŚĆ
GRUNTOWA
NIEZABUDOWANA**



LOKALIZACJA

Przedmiotowa działka położona jest w Zabrzu przy Al. Jana Nowaka-Jeziorańskiego będącej częścią DK nr 98, w odległości 1km od węzła komunikacyjnego Gliwice Wschód Autostrady A1. W otoczeniu nieruchomości dominuje zabudowa usługowa oraz mieszkaniowa, w bezpośrednim sąsiedztwie znajduje się centrum handlowe M1.

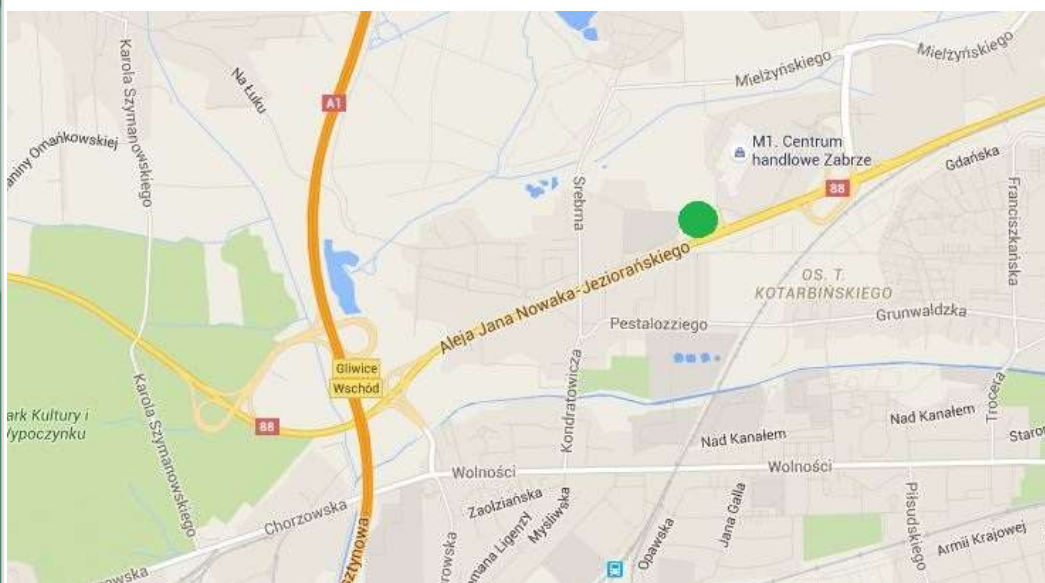
Kontakt:

Grzegorz Szymański
T +48 22 544 8071
M +48 608 675 245
grzegorz.szymanski@cbre.com

Anna Chrobot
T +48 22 544 8000
M +48 507 015 712
anna.chrobot@cbre.com

CBRE Sp. z o.o.
Rondo ONZ 1
00-124 Warszawa
T +48 22 544 8000
F +48 22 544 8001

www.cbre.com



©2012, CBRE, Inc. We obtained the information above from sources we believe to be reliable. However, we have not verified its accuracy and make no guarantee, warranty or representation about it. It is submitted subject to the possibility of errors, omissions, change of price, rental or other conditions, prior sale, lease or financing, or withdrawal without notice. We include projections, opinions, assumptions or estimates for example only, and they may not represent current or future performance of the property. You and your tax and legal advisors should conduct your own investigation of the property and transaction.

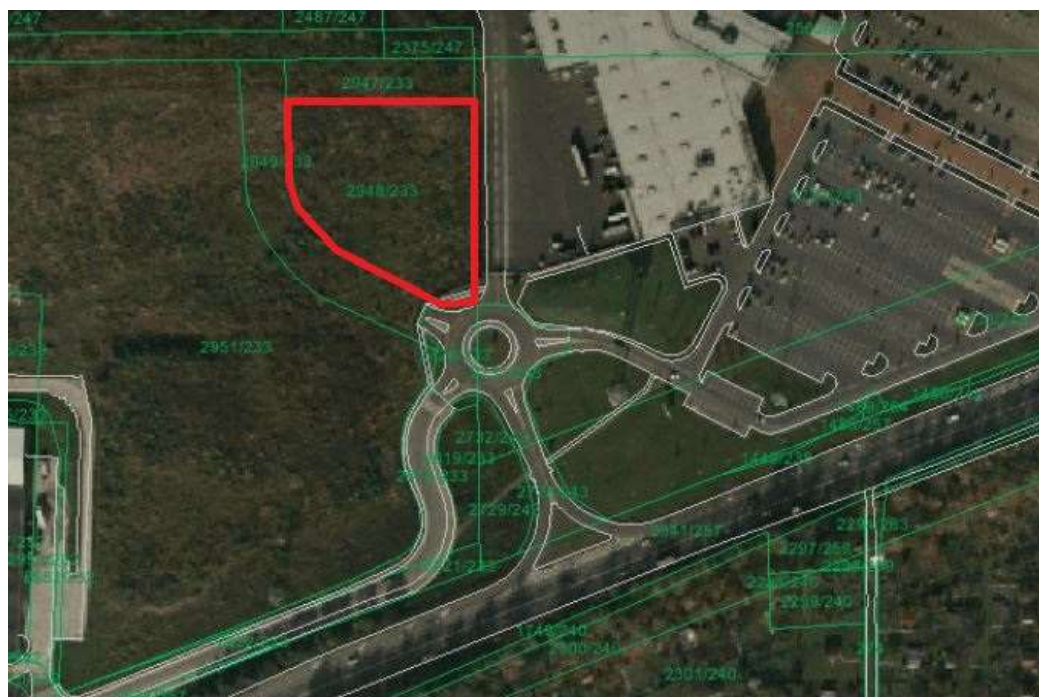
CBRE

ZABRZE/ ul. Nowaka-Jeziorańskiego

NIERUCHOMOŚĆ GRUNTOWA NIEZABUDOWANA

OPIS NIERUCHOMOŚCI

Niniejsza nieruchomość oznaczona jest numerem ewidencyjnym 2948/233 i zajmuje powierzchnię 5 000 m². Przedmiotem sprzedaży jest prawo własności gruntu zaznaczonego na poniższym rysunku czerwonym. Dla nieruchomości, w dniu 16.08.2013r. zostało wydane pozwolenie na budowę stacji paliw płynnych i LPG wraz z wewnętrznym układem drogowym, wjazdami, wyjazdami oraz infrastrukturą towarzyszącą.



Kontakt:

Grzegorz Szymański
T +48 22 544 8071
M +48 608 675 245
grzegorz.szymanski@cbre.com

Anna Chrobot
T +48 22 544 8000
M +48 507 015 712
anna.chrobot@cbre.com

CBRE Sp. z o.o.
Rondo ONZ 1
00-124 Warsaw
T +48 22 544 8000
F +48 22 544 8001

www.cbre.com

STAN PRAWNY

Działka 2948/233 stanowi własność firmy Shell Polska Sp. z o. o. i opisana została w KW GL1Z/00061772/0.

WARUNKI PLANISTYCZNE

Na podstawie ustaleń miejscowego planu zagospodarowania przestrzennego miasta Zabrze (Uchwała Rady Miejskiej w Zabrzu nr XVIII/155/03 z dnia 10.11.2003r. nieruchomość przeznaczona jest pod stacje paliw, stacje diagnostyczne i usługi serwisowe oraz usługi jako funkcja uzupełniająca.