

# Torzym, Kolonia Poręby

## NIERUCHOMOŚĆ LOKALOWA



### Kontakt:

**Agnieszka Paliga**  
T +48 22 544 8000  
M +48 693 220 480  
agnieszka.paliga@cbre.com

**Anna Chrobot**  
T +48 22 544 8000  
M +48 507 015 712  
anna.chrobot@cbre.com

CBRE Sp. z o.o.  
Rondo ONZ 1  
00-124 Warsaw  
T +48 22 544 8000  
F +48 22 544 8001

[www.cbre.com](http://www.cbre.com)

### PRZEDMIOT NAJMU

Przedmiotowa restauracja znajduje się w budynku przy stacji paliw Shell Polska sp. z o.o.. Restauracja ma powierzchnię użytkową ok. 202 m<sup>2</sup>. Właścicielem restauracji jest Shell Polska Sp. z o.o.

### LOKALIZACJA

Restauracja zlokalizowana jest przy drodze krajowej nr 92, prowadzącej od Torzymia w kierunku granicy z Niemcami na wysokości Frankfurtu nad Odrą. Droga biegnie wzdłuż autostrady A2 i łączy się z nią po ok. 3 km.

### CZYN SZ I OPŁATY

Wysokość czynszu - do uzgodnienia z wynajmującym. Do czynszu dochodzą opłaty za korzystanie z elektryczności, wody, gazu, telefonu i wszelkich innych opłat za media.

©2012, CBRE, Inc. We obtained the information above from sources we believe to be reliable. However, we have not verified its accuracy and make no guarantee, warranty or representation about it. It is submitted subject to the possibility of errors, omissions, change of price, rental or other conditions, prior sale, lease or financing, or withdrawal without notice. We include projections, opinions, assumptions or estimates for example only, and they may not represent current or future performance of the property. You and your tax and legal advisors should conduct your own investigation of the property and transaction.

**CBRE**

# Torzym, Kolonia Poręby

## NIERUCHOMOŚĆ LOKALOWA



### MEDIA

Lokal wyposażony jest w dostęp do wody, ogrzewanie elektryczne oraz prąd. Media są rozliczane na podstawie stanu podliczników.

### CZAS TRWANIA UMOWY

Umowa jest zawierana na czas nieokreślony z trzymiesięcznym okresem wypowiedzenia.

### ZABEZPIECZENIE DO UMOWY

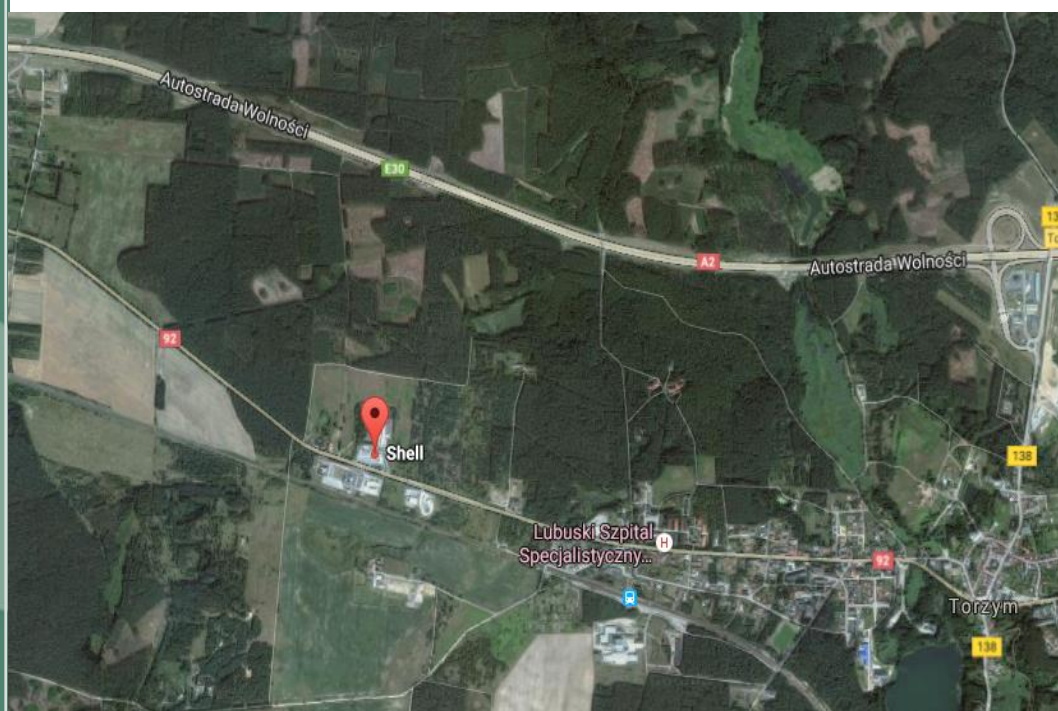
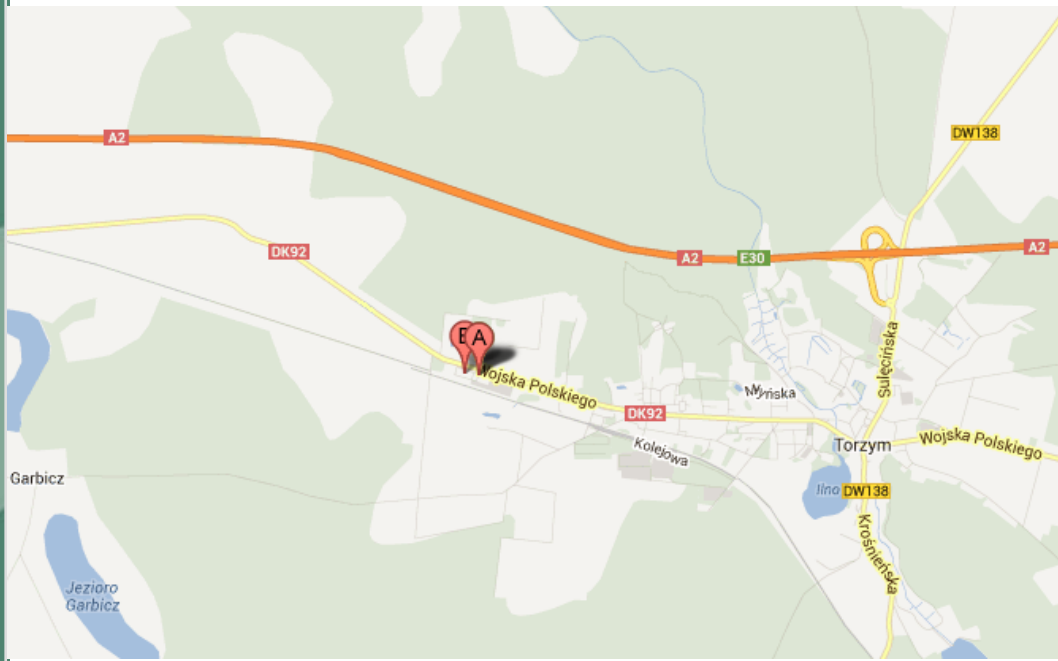
Warunkiem podpisania umowy jest zabezpieczenie w postaci:

1. Czteromiesięcznego czynszu brutto lub trzymiesięcznego czynszu wraz z wekslem in blanco
2. Podpisania aktu o poddaniu się egzekucji w trybie art. 777 § 1 pkt 5 kodeksu postępowania cywilnego

# Torzym, Kolonia Poręby

NIERUCHOMOŚĆ  
LOKALOWA

## LOKALIZACJA NA MAPIE



©2012, CBRE, Inc. We obtained the information above from sources we believe to be reliable. However, we have not verified its accuracy and make no guarantee, warranty or representation about it. It is submitted subject to the possibility of errors, omissions, change of price, rental or other conditions, prior sale, lease or financing, or withdrawal without notice. We include projections, opinions, assumptions or estimates for example only, and they may not represent current or future performance of the property. You and your tax and legal advisors should conduct your own investigation of the property and transaction.

**CBRE**