

Wodzisław, ul. Rybnicka 15

NIERUCHOMOŚĆ LOKALOWA



Kontakt:

Agnieszka Paliga
T +48 22 544 8000
M +48 693 220 480
agnieszka.paliga@cbre.com

Anna Chrobot
T +48 22 544 8000
M +48 507 015 712
anna.chrobot@cbre.com

CBRE Sp. z o.o.
Rondo ONZ 1
00-124 Warsaw
T +48 22 544 8000
F +48 22 544 8001

www.cbre.com

PRZEDMIOT NAJMU

Przedmiotowy warsztat to część budynku posadowionego na terenie stacji paliw Shell Polska sp. z o.o.. Warsztat ma powierzchnię użytkową ok. 25 m². Właścicielem warsztatu jest Shell Polska Sp. z o.o.

LOKALIZACJA

Warsztat zlokalizowany jest przy drodze krajowej nr. 78 prowadzącej bezpośrednio do Rybnika. Droga ta jest jedną z głównych tras prowadzących do granicy Czeskiej, równoległe z Autostradą A1.

©2012, CBRE, Inc. We obtained the information above from sources we believe to be reliable. However, we have not verified its accuracy and make no guarantee, warranty or representation about it. It is submitted subject to the possibility of errors, omissions, change of price, rental or other conditions, prior sale, lease or financing, or withdrawal without notice. We include projections, opinions, assumptions or estimates for example only, and they may not represent current or future performance of the property. You and your tax and legal advisors should conduct your own investigation of the property and transaction.

CBRE

Wodzistaw, ul. Rybnicka 15

NIERUCHOMOŚĆ LOKALOWA



CZYNSZ I OPŁATY

Wysokość czynszu - do uzgodnienia z wynajmującym. Do czynszu dochodzą opłaty za korzystanie z elektryczności, wody oraz wszelkich innych mediów.

MEDIA

Do lokalu podłączone są prąd oraz woda. Media są rozliczane w oparciu o stan podliczników.

CZAS TRWANIA UMOWY

Umowa jest podpisywana na czas nieokreślony z trzymiesięcznym okresem wypowiedzenia.

ZABEZPIECZENIE DO UMOWY

Warunkiem podpisania umowy jest zabezpieczenie w postaci:

1. Czteromiesięcznego czynszu brutto lub trzymiesięcznego czynszu wraz z wekslem in blanco

©2012, CBRE, Inc. We obtained the information above from sources we believe to be reliable. However, we have not verified its accuracy and make no representation or warranty, express or implied, as to its accuracy. We do not intend to provide any opinion, change of price, rental or other conditions, prior sale, lease or financing, or withdrawal without notice. We include projections, opinions, assumptions or estimates for example only, and they may not represent current or future performance of the property. You and your tax and legal advisors should conduct your own investigation of the property and transaction.

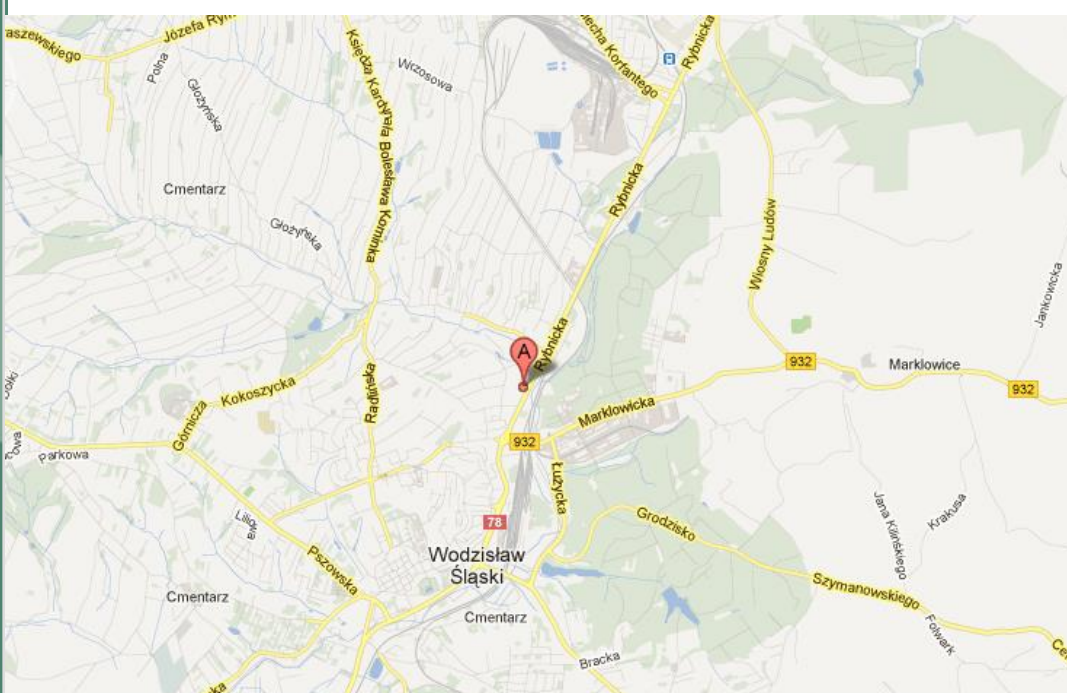
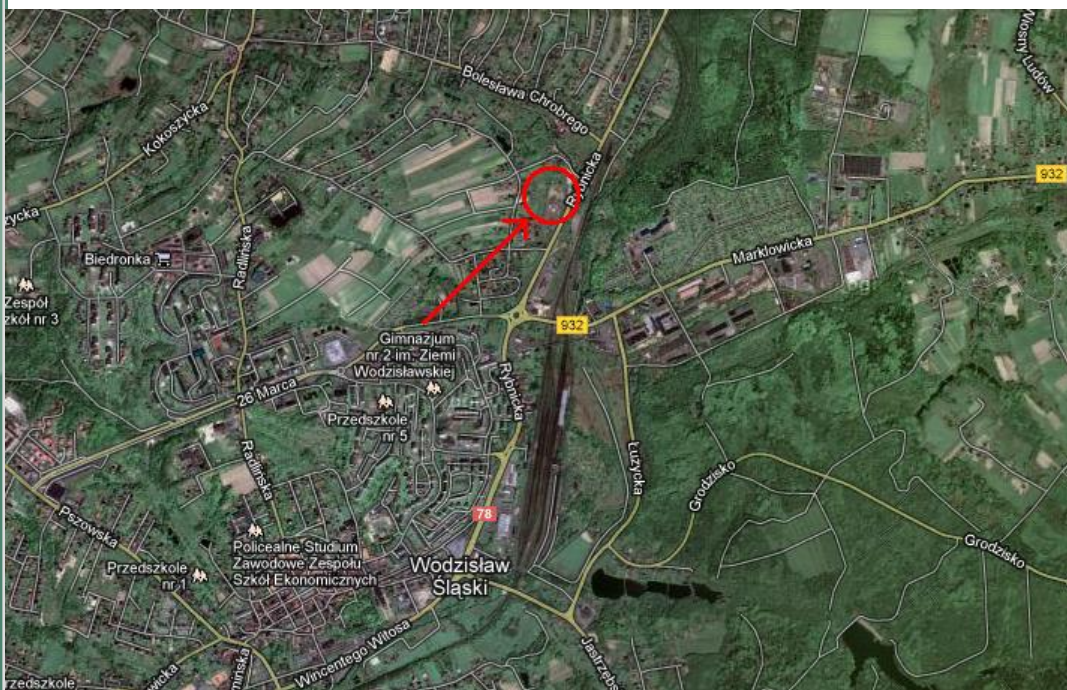
2. Podpisanie aktu o poddaniu się egzekucji w trybie art. 777

CBRE

Wodzisław, ul. Rybnicka 15

NIERUCHOMOŚĆ
LOKALOWA

LOKALIZACJA NA MAPIE



©2012, CBRE, Inc. We obtained the information above from sources we believe to be reliable. However, we have not verified its accuracy and make no guarantee, warranty or representation about it. It is submitted subject to the possibility of errors, omissions, change of price, rental or other conditions, prior sale, lease or financing, or withdrawal without notice. We include projections, opinions, assumptions or estimates for example only, and they may not represent current or future performance of the property. You and your tax and legal advisors should conduct your own investigation of the property and transaction.

CBRE