

Kalisz, ul. Stawiszyńska 28

NIERUCHOMOŚĆ LOKALOWA



PRZEDMIOT NAJMU

Przedmiotowy warsztat to część budynku posadowionego na terenie stacji paliw Shell Polska sp. z o.o.. Warsztat ma powierzchnię użytkową ok. 50 m². Właścicielem warsztatu jest Shell Polska Sp. z o.o. Warsztat składa się z pomieszczenia hali warsztatowej oraz zaplecza.

LOKALIZACJA

Warsztat zlokalizowany jest na obrzeżach Kalisza przy skrzyżowaniu ulicy Stawiszyńskiej z Aleją Wojska Polskiego, przez które biegnie droga krajowa nr 12.

CZYNSZ I OPŁATY

Wysokość czynszu - do uzgodnienia z wynajmującym. Do czynszu dochodzą opłaty za korzystanie z elektryczności, wody oraz ogrzewania.

Kontakt:

Agnieszka Paliga

T +48 22 544 8000

M +48 693 220 480

agnieszka.paliga@cbre.com

Anna Chrobot

T +48 22 544 8000

M +48 507 015 712

anna.chrobot@cbre.com

CBRE Sp. z o.o.

Rondo ONZ 1

00-124 Warsaw

T +48 22 544 8000

F +48 22 544 8001

www.cbre.com

©2012, CBRE, Inc. We obtained the information above from sources we believe to be reliable. However, we have not verified its accuracy and make no guarantee, warranty or representation about it. It is submitted subject to the possibility of errors, omissions, change of price, rental or other conditions, prior sale, lease or financing, or withdrawal without notice. We include projections, opinions, assumptions or estimates for example only, and they may not represent current or future performance of the property. You and your tax and legal advisors should conduct your own investigation of the property and transaction.

CBRE

Kalisz, ul. Stawiszyńska 28

NIERUCHOMOŚĆ LOKALOWA



MEDIA

Do lokalu podłączone są prąd, woda oraz ogrzewanie. Rozliczenie wody, szamba oraz ogrzewania za pośrednictwem Agenta. Elektryczność rozliczana jest w oparciu o stan podliczników.

CZAS TRWANIA UMOWY

Umowa jest podpisywana na czas nieokreślony z trzymiesięcznym okresem wypowiedzenia.

ZABEZPIECZENIE DO UMOWY

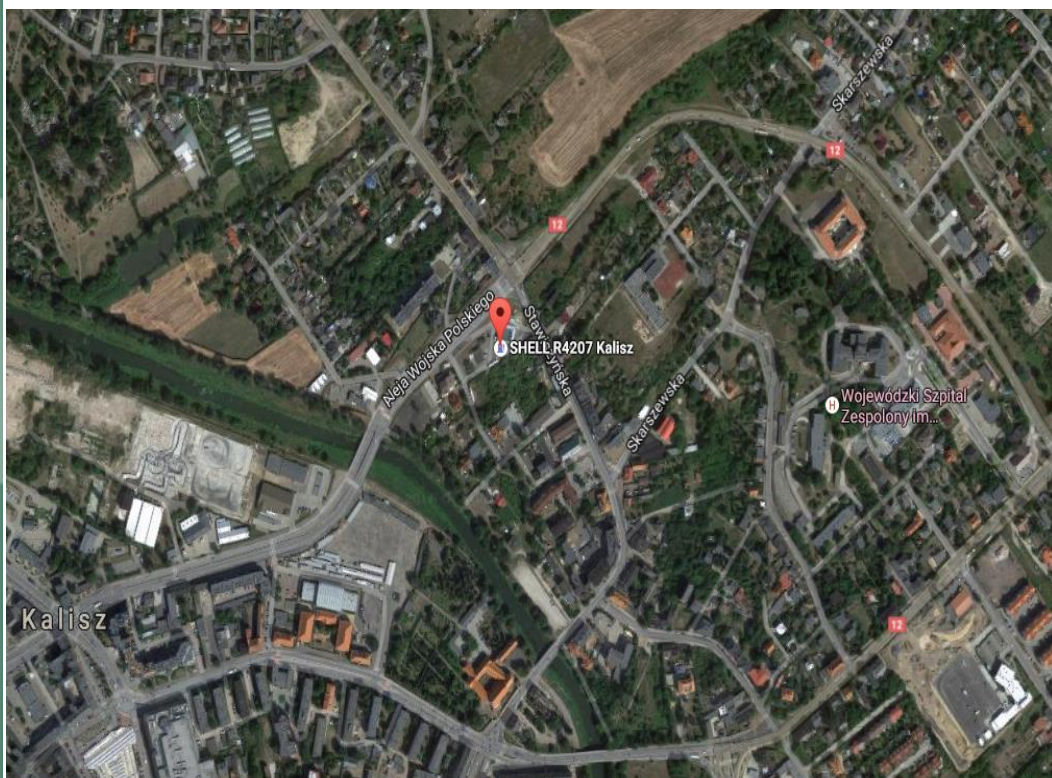
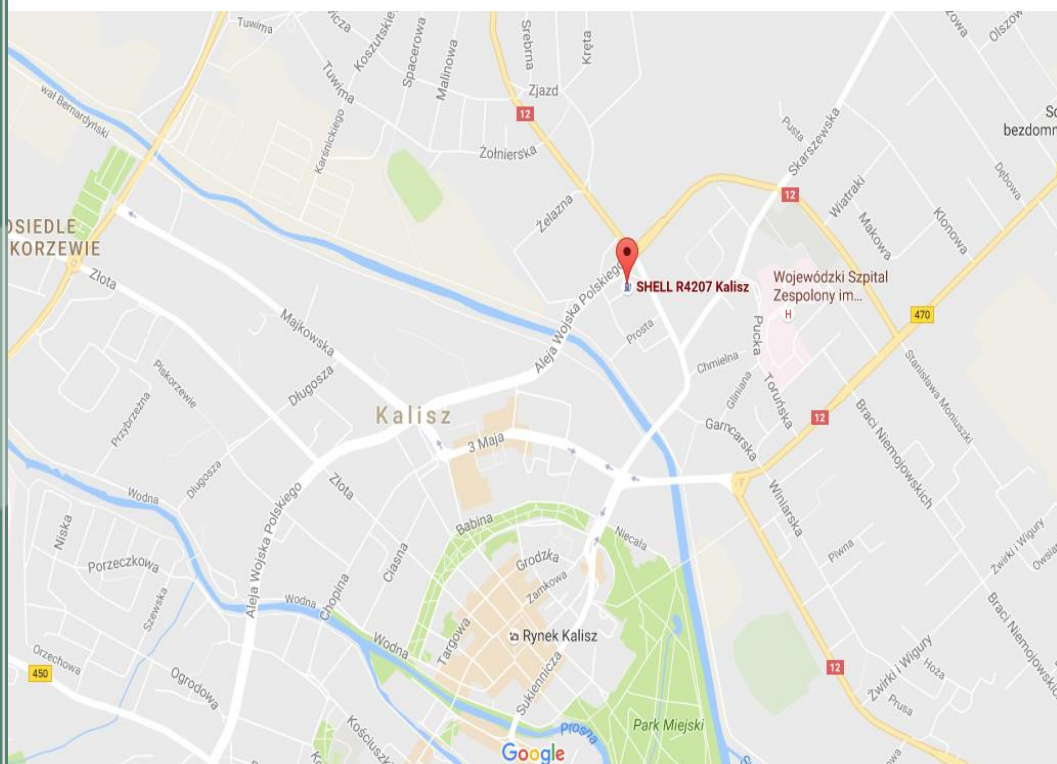
Warunkiem podpisania umowy jest zabezpieczenie w postaci:

1. Czteromiesięcznego czynszu brutto lub trzymiesięcznego czynszu wraz z wekslem in blanco
2. Podpisania aktu o poddaniu się egzekucji w trybie art. 777 § 1 pkt 5 kodeksu postępowania cywilnego

Kalisz, ul. Stawiszyńska 28

NIERUCHOMOŚĆ
LOKALOWA

LOKALIZACJA NA MAPIE



©2012, CBRE, Inc. We obtained the information above from sources we believe to be reliable. However, we have not verified its accuracy and make no guarantee, warranty or representation about it. It is submitted subject to the possibility of errors, omissions, change of price, rental or other conditions, prior sale, lease or financing, or withdrawal without notice. We include projections, opinions, assumptions or estimates for example only, and they may not represent current or future performance of the property. You and your tax and legal advisors should conduct your own investigation of the property and transaction.

CBRE