

Gliwice ul. Wyczółkowskiego

**NIERUCHOMOŚĆ
GRUNTOWA
NIEZABUDOWANA**

2510m²

Kontakt:



Paweł Meszyński
T +48 22 544 80 00
M +48 608 667 207
pawel.meszynski@cbre.com



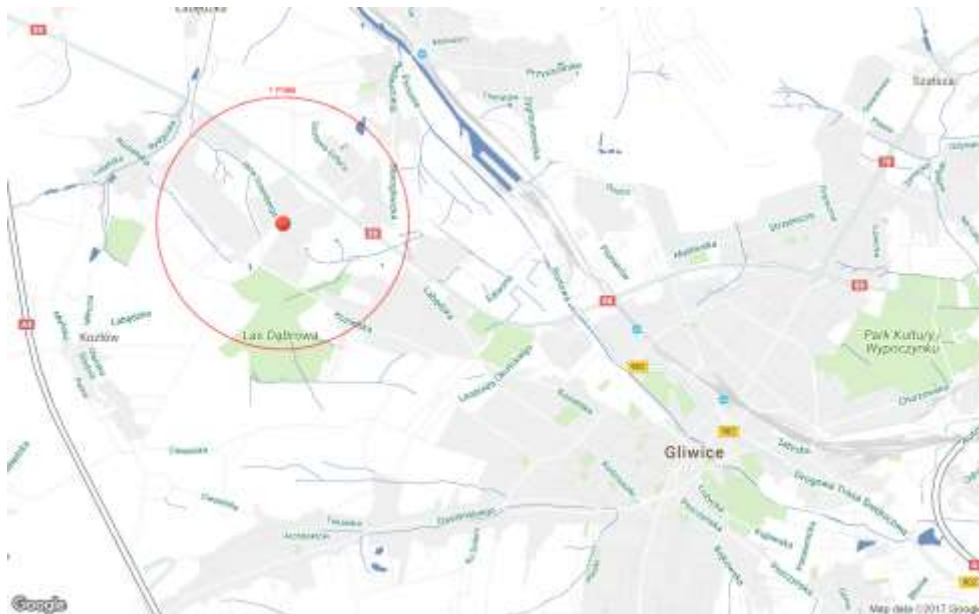
Agnieszka Jankowska
T +48 22 544 80 00
M +48 509 510 428
agnieszka.jankowska@cbre.com

CBRE Sp. z o.o.
Rondo ONZ 1
00-124 Warsaw
T +48 22 544 8000
F +48 22 544 8001

www.cbre.com

LOKALIZACJA

Przedmiotowa nieruchomość zlokalizowana jest na obrzeżach Gliwic, 600m od drogi krajowej 88 i 6 km od autostrady A4.



OPIS NIERUCHOMOŚCI

Przedmiotem oferty jest prawo własności nieruchomości gruntowej niezabudowanej, którą stanowi działka o numerze ewidencyjnym 45 i powierzchni 2510m². Dla nieruchomości zostało wydane pozwolenie na budowę stacji paliw.

Nieruchomość położona jest w otoczeniu zabudowy magazynowo - produkcyjnej.

Gliwice ul. Wyczółkowskiego

**NIERUCHOMOŚĆ
GRUNTOWA
NIEZABUDOWANA**

2510m²

Kontakt:



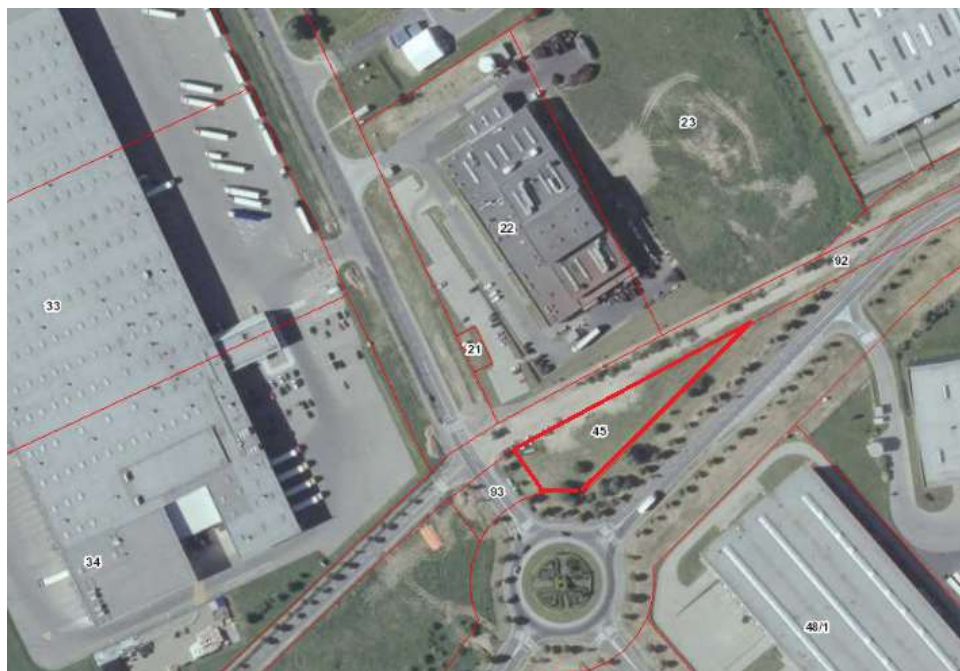
Paweł Meszyński
T +48 22 544 80 00
M +48 608 667 207
pawel.meszynski@cbre.com



Agnieszka Jankowska
T +48 22 544 80 00
M +48 509 510 428
agnieszka.jankowska@cbre.com

CBRE Sp. z o.o.
Rondo ONZ 1
00-124 Warsaw
T +48 22 544 8000
F +48 22 544 8001

www.cbre.com



STAN PRAWNY

Nieruchomość ma uregulowany stan prawny i została wpisana do rejestru ksiąg wieczystych pod numerem 1GL00051644/5

WARUNKI PLANISTYCZNE

Przedmiotowa nieruchomość położona jest w Katowickiej Strefie Ekonomicznej oraz objęta jest Miejscowym Planem Zagospodarowania Przestrzennego (Uchwała nr XLIII/1120/2006 Rady Miejskiej w Gliwicach z dn. 29 czerwca 2006r.). Zgodnie z obowiązującym planem teren przeznaczony jest na tereny usług komercyjnych (2U)

Gliwice ul. Wyczółkowskiego

**NIERUCHOMOŚĆ
GRUNTOWA
NIEZABUDOWANA**

2510m²

Kontakt:



Paweł Meszyński
T +48 22 544 80 00
M +48 608 667 207
pawel.meszynski@cbre.com



Agnieszka Jankowska
T +48 22 544 80 00
M +48 509 510 428
agnieszka.jankowska@cbre.com

CBRE Sp. z o.o.
Rondo ONZ 1
00-124 Warsaw
T +48 22 544 8000
F +48 22 544 8001

www.cbre.com

