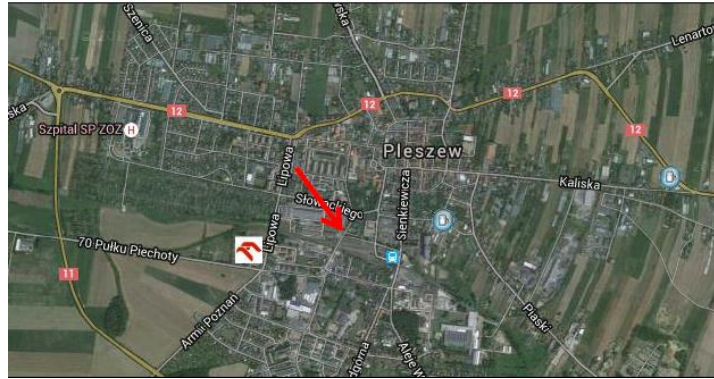


Pleszew, ul. Targowa/Słowackiego



LOKALIZACJA

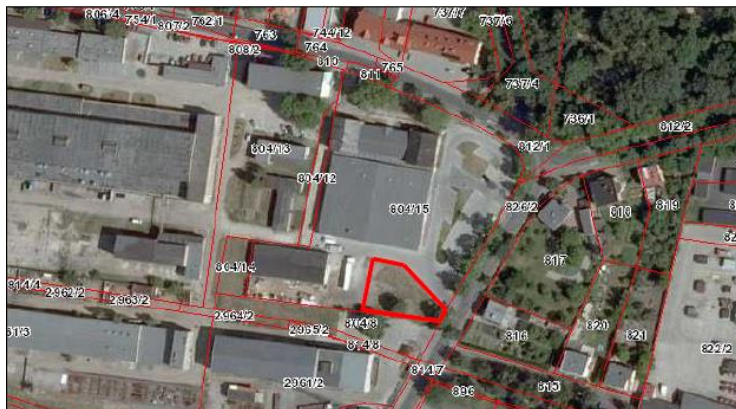
Przedmiotowa nieruchomość zlokalizowana jest w miejscowości Pleszew, oddalonej o 20km na południowy – wschód od Jarocina, 30km na północny- zachód od Kalisza oraz ok. 30km na północ od Ostrowa wielkopolskiego. Nieruchomość zlokalizowana jest w pobliżu stacji kolejowej.



OPIS NIERUCHOMOŚCI

Przedmiotem oferty jest prawo własności nieruchomości gruntowej niezabudowanej, którą stanowi działka o numerze ewidencyjnym 804/27 o powierzchni 996 m². Dla nieruchomości zostało wydane pozwolenie na budowę stacji paliw.

W pobliżu znajdują się obiekty handlowe dyskontów spożywczych oraz stacja kolejowa.



©2012, CBRE, Inc. We obtained the information above from sources we believe to be reliable. However, we have not verified its accuracy and make no guarantee, warranty or representation about it. It is submitted subject to the possibility of errors, omissions, change of price, rental or other conditions, prior sale, lease or financing, or withdrawal without notice. We include projections, opinions, assumptions or estimates for example only, and they may not represent current or future performance of the property. You and your tax and legal advisors should conduct your own investigation of the property and transaction.

Pleszew, ul. Targowa/Słowackiego



STAN PRAWNY

Przedmiotowa nieruchomość ma uregulowany stan prawny została wpisana do rejestru ksiąg wieczystych pod numerem KZ1P/00035888/5.



WARUNKI PLANISTYCZNE

Nieruchomość objęta jej Miejscowym Planem Zagospodarowania Przestrzennego (Uchwała NR XXI/145/2004 Rady Miejskiej w Pleszewie z dnia 23 września 2004 roku) i oznaczona jest Symbolem DZG - tereny o działalności gospodarczej z zakresu obsługi technicznej miasta, obsługi technicznej transportu, usługi handlu w tym hurtowego, gastronomii, administracji obsługi firm itp.



KONTAKT:

CBRE sp. z o. o.
Rondo Daszyńskiego 1
00-843 Warszawa
T +48 22 544 80 00
www.cbre.com

©2012, CBRE, Inc. We obtained the information above from sources we believe to be reliable. However, we have not verified its accuracy and make no guarantee, warranty or representation about it. It is submitted subject to the possibility of errors, omissions, change of price, rental or other conditions, prior sale, lease or financing, or withdrawal without notice. We include projections, opinions, assumptions or estimates for example only, and they may not represent current or future performance of the property. You and your tax and legal advisors should conduct your own investigation of the property and transaction.