

Narewka

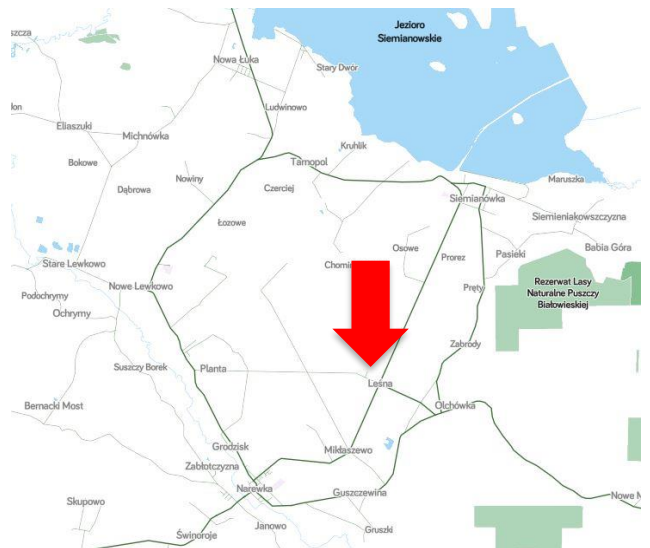


LOKALIZACJA

ADRES: nieruchomość gruntowa niezabudowana położona w miejscowości Leśna, gmina Narewka, powiat hajnowski, województwo podlaskie.

POŁOŻENIE:

- Nieruchomość położona jest na skrzyżowaniu dróg powiatowych,
- Przez teren nieruchomości przebiega linia kolejowa szerokotorowa.



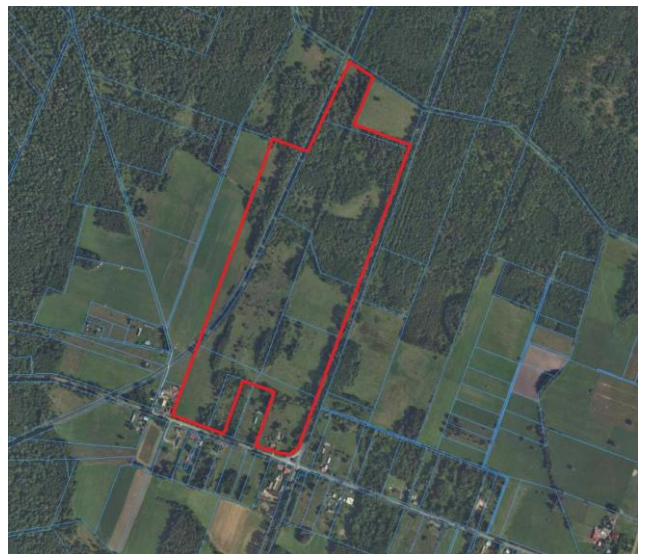
OPIS NIERUCHOMOŚCI

NR DZIAŁKI: 194, 198/1, 198/2, 195/3, 195/4, 196, 197/1, 197/2, 200

POWIERZCHNIA: 244, 820

DODATKOWE INFORMACJE:

- Bezpośredni wjazd na działkę od strony południowej oraz wschodniej,
- Topografia terenu płaska, bez znacznych deniwelacji.



©2012, CBRE, Inc. We obtained the information above from sources we believe to be reliable. However, we have not verified its accuracy and make no guarantee, warranty or representation about it. It is submitted subject to the possibility of errors, omissions, change of price, rental or other conditions, prior sale, lease or financing, or withdrawal without notice. We include projections, opinions, assumptions or estimates for example only, and they may not represent current or future performance of the property. You and your tax and legal advisors should conduct your own investigation of the property and transaction.

Narewka



STAN PRAWNY

Prawo własności nieruchomości gruntowej działek o numerach ewidencyjnych:

- 194 - KW nr BI2P/00029209/3;
- 198/1 - KW nr BI2P/00029209/3;
- 198/2 – KW nr BI2P/00029209/3;
- 195/5 – KW nr BI2P/00029191/3
- 195/4 - KW nr BI2P/00029191/3
- 196 - KW nr BI2P/00029191/3
- 197/1 – KW nr BI2P/00029302/5
- 197/2 - KW nr BI2P/00029302/5
- 200 - KW nr BI2P/00037840/7



WARUNKI PLANISTYCZNE

Dla opracowywanego terenu istnieje Miejscowy Plan Zagospodarowania Przestrzennego terenów przemysłowo-składowo-usługowych, zatwierdzony Uchwałą nr VII/53/07 Rady Gminy Narewka z dnia 14 czerwca 2007r. Według opracowanego dokumentu działki o nr 195/3, 195/4, 196, 197/1, 197/2, 198/1, 198/2 położone we wsi Leśna są przeznaczone pod tereny przemysłowe, składowe, handlowo-usługowe (P, S, UI, UH).

Dla działki o nr 200 brak jest aktualnego MPZP.



KONTAKT:

CBRE sp. z o.o.
Rondo Daszyńskiego 1
00-843 Warszawa
T +48 22 544 80 00
www.cbre.com

©2012, CBRE, Inc. We obtained the information above from sources we believe to be reliable. However, we have not verified its accuracy and make no guarantee, warranty or representation about it. It is submitted subject to the possibility of errors, omissions, change of price, rental or other conditions, prior sale, lease or financing, or withdrawal without notice. We include projections, opinions, assumptions or estimates for example only, and they may not represent current or future performance of the property. You and your tax and legal advisors should conduct your own investigation of the property and transaction.