

# SUWAŁKI, UL. PUŁASKIEGO 28

NIERUCHOMOŚĆ  
GRUNTOWA  
NIEZABUDOWANA



## LOKALIZACJA

Przedmiotowa działka położona jest przy głównej arterii komunikacyjnej miasta i otoczona jest budynkami administracyjnymi i mieszkalnymi. Dostęp do działki możliwy jest przez stację benzynową Shell z ulicy Pułaskiego. Działka położona jest przy dwupasmowej ulicy Pułaskiego, za stacją benzynową Shell. W najbliższym sąsiedztwie znajdują się: na wschodzie: działka ziemi i wieżowce mieszkalne; na zachodzie: stacja benzynowa Shell i ulica Pułaskiego; na północy: osiedle mieszkaniowe - budynki usługowo-handlowe; na południu: budynki administracyjne.

## OPIS NIERUCHOMOŚCI

Niniejsza nieruchomość złożona jest z czterech działek ewidencyjnych. Działki nr 25164/2, 25165/1 oraz części działek 22844/17, 22844/5, są na sprzedaż i składają się z prawa własności gruntu o całkowitej powierzchni 5.010 m<sup>2</sup>, Działka ma korzystną lokalizację.

Kontakt:

Grzegorz Szymański  
T +48 22 544 8071  
M +48 608 675 245  
grzegorz.szymanski@cbre.com

Anna Chrobot  
T +48 22 544 8000  
M +48 507 015 712  
anna.chrobot@cbre.com

CBRE Sp. z o.o.  
Rondo ONZ 1  
00-124 Warsaw  
T +48 22 544 8000  
F +48 22 544 8001

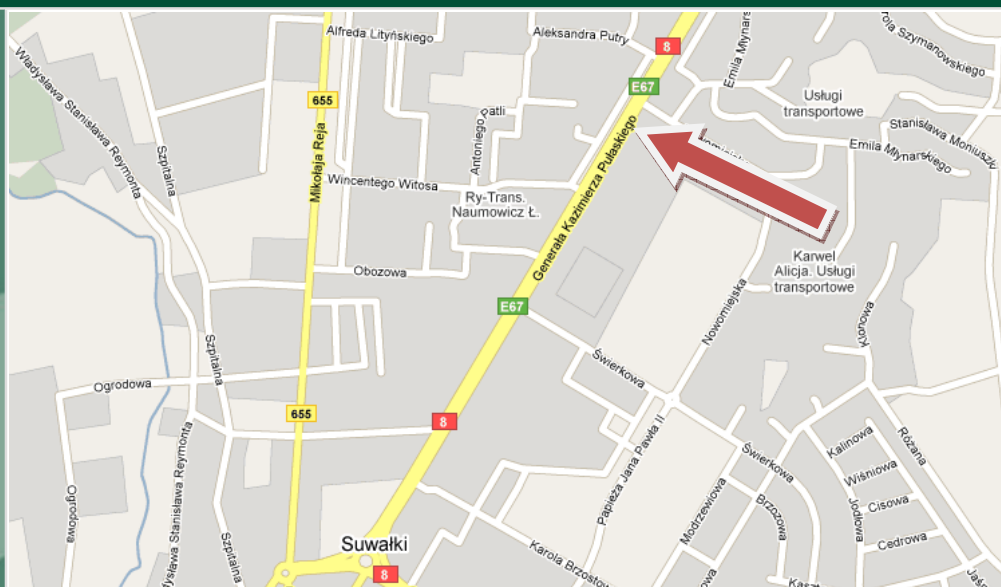
[www.cbre.com](http://www.cbre.com)

©2012, CBRE, Inc. We obtained the information above from sources we believe to be reliable. However, we have not verified its accuracy and make no guarantee, warranty or representation about it. It is submitted subject to the possibility of errors, omissions, change of price, rental or other conditions, prior sale, lease or financing, or withdrawal without notice. We include projections, opinions, assumptions or estimates for example only, and they may not represent current or future performance of the property. You and your tax and legal advisors should conduct your own investigation of the property and transaction.

**CBRE**

# SUWAŁKI, UL. PUŁASKIEGO 28

NIERUCHOMOŚĆ  
GRUNTOWA  
NIEZABUDOWANA



## STAN PRAWNY

Działki 22844/17, 22844/5, 25164/2 i 25165/1 – opisane są odpowiednio w KW nr SU1S/00038961/2, SU1S/00036602/4, SU1S/00038450/7, SU1S/00036604/8. Właścicielem gruntu jest Shell Polska sp. z o.o.

## WARUNKI PLANISTYCZNE

Przedmiotowa nieruchomość jest objęta aktualnym miejscowym planem zagospodarowania przestrzennego. Zgodnie z MPZP dla miasta Suwałki przedmiotowa nieruchomość leży na terenach oznaczonych, jako tereny: obsługi komunikacyjnej w zieleni urządzonej, tereny usług, tereny dróg wewnętrznych, tereny dróg publicznych.

Kontakt:

Grzegorz Szymański  
T +48 22 544 8071  
M +48 608 675 245  
grzegorz.szymanski@cbre.com

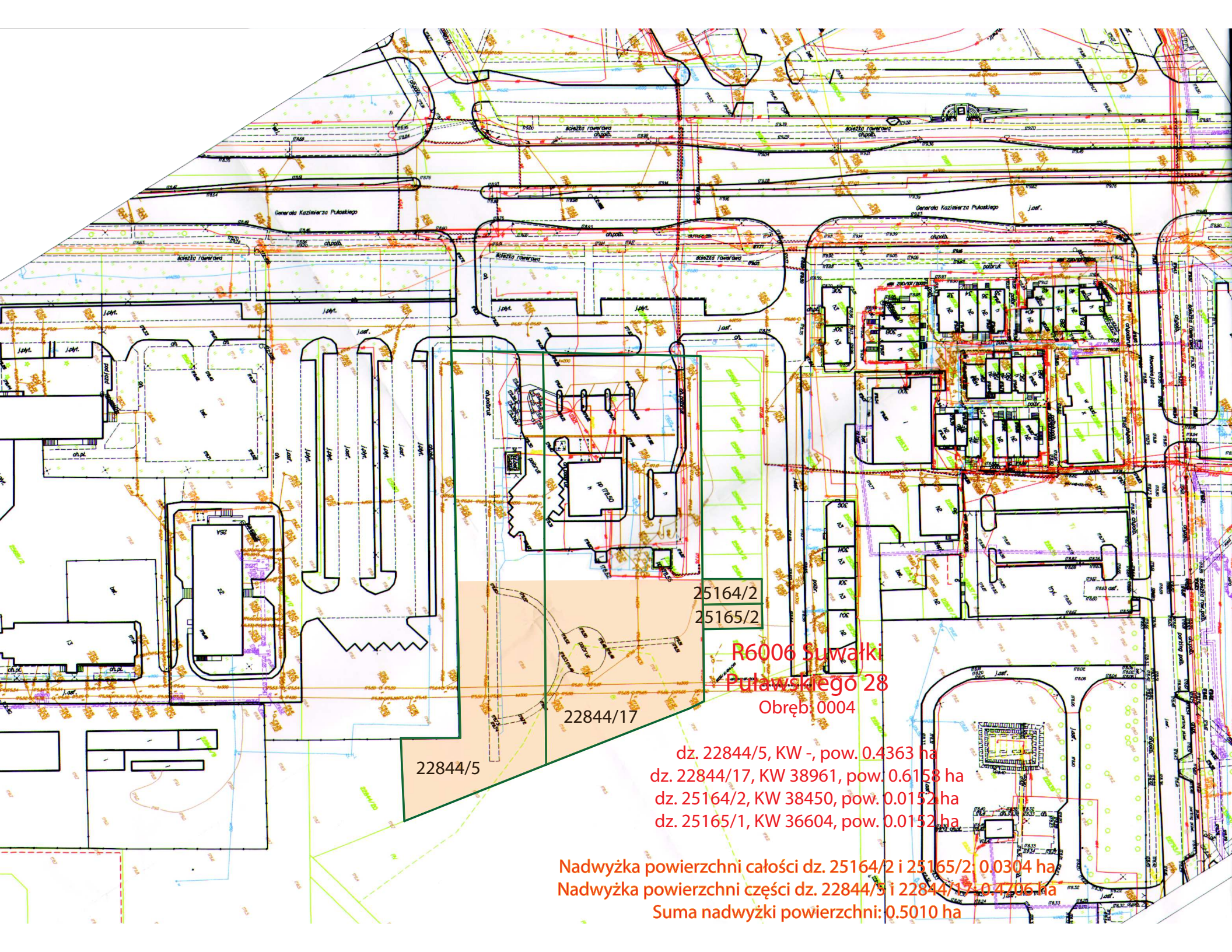
Anna Chrobot  
T +48 22 544 8000  
M +48 507 015 712  
anna.chrobot@cbre.com

CBRE Sp. z o.o.  
Rondo ONZ 1  
00-124 Warsaw  
T +48 22 544 8000  
F +48 22 544 8001

[www.cbre.com](http://www.cbre.com)

©2012, CBRE, Inc. We obtained the information above from sources we believe to be reliable. However, we have not verified its accuracy and make no guarantee, warranty or representation about it. It is submitted subject to the possibility of errors, omissions, change of price, rental or other conditions, prior sale, lease or financing, or withdrawal without notice. We include projections, opinions, assumptions or estimates for example only, and they may not represent current or future performance of the property. You and your tax and legal advisors should conduct your own investigation of the property and transaction.

**CBRE**



25164/2  
25165/2

R6006 Suwałki  
Puławskiego 28  
Obręb: 0004

22844/17

22844/5

- dz. 22844/5, KW -, pow. 0.4363 ha
- dz. 22844/17, KW 38961, pow. 0.6158 ha
- dz. 25164/2, KW 38450, pow. 0.0152 ha
- dz. 25165/1, KW 36604, pow. 0.0152 ha

Nadwyżka powierzchni całości dz. 25164/2 i 25165/2: 0.0304 ha  
Nadwyżka powierzchni części dz. 22844/5 i 22844/17: 0.4706 ha  
Suma nadwyżki powierzchni: 0.5010 ha